

SEMINÁRIO ONDAS DE CALOR EM LISBOA

6 NOVEMBRO 2019

SALA DO ARQUIVO, PAÇOS DO CONCELHO

CÂMARA MUNICIPAL DE LISBOA

MODELO 3D VIRTUAL DA OCUPAÇÃO URBANA SUPERFICIAL DO CONCELHO DE LISBOA

GRANDE ERRE

LRB

Autor: Luís Roby

Função: Diretor Executivo

Co-financiado por:



UNIÃO EUROPEIA
Fundo de Coesão

ONDAS de CALOR LISBOA

Organização:



GRUPO **R**ÉRRE

www.grupoerre.pt



PORTUGAL - ESPANHA - ÁFRICA - AMÉRICA DO SUL

Co-financiado por:



Organização:



MODELO TRIDIMENSIONAL DA OCUPAÇÃO URBANA SUPERFICIAL PARA O CONCELHO DE LISBOA

SMARTMATRIX POWERED BY LRB

A LRB fez alguns ensaios, em áreas específicas de Lisboa, com um novo serviço gera um modelo de realidade virtual do território com uma precisão topográfica, o que acaba por facilitar a gestão territorial e patrimonial de empresas e municípios, promovendo uma melhor tomada de decisão.

Co-financiado por:



Organização:





Co-financiado por:



Organização:



Fases do projeto

FASE 1

Modelo 3D do parque edificado existente à escala 1:1000 (item A)

Modelo 3D dos aglomerados arbóreos existentes à escala 1:5000 (item B)

Modelo 3D virtual da ocupação urbana superficial existente à escala 1:1000 (junção do Modelo 3D edificações com o Modelo 3D aglomerados arbóreos - item C)

FASE 2

Modelo 3D virtual da ocupação urbana superficial à escala 1:1000, inclusão das edificações resultantes das intervenções urbanísticas projectadas (item D)

Modelo 3D virtual da ocupação urbana superficial projectada à escala 1:1000 (cidade existente e futura - item E)

Detalhe do Modelo 3D em 2 quarteirões, a identificar pela CML (item F)

Co-financiado por:

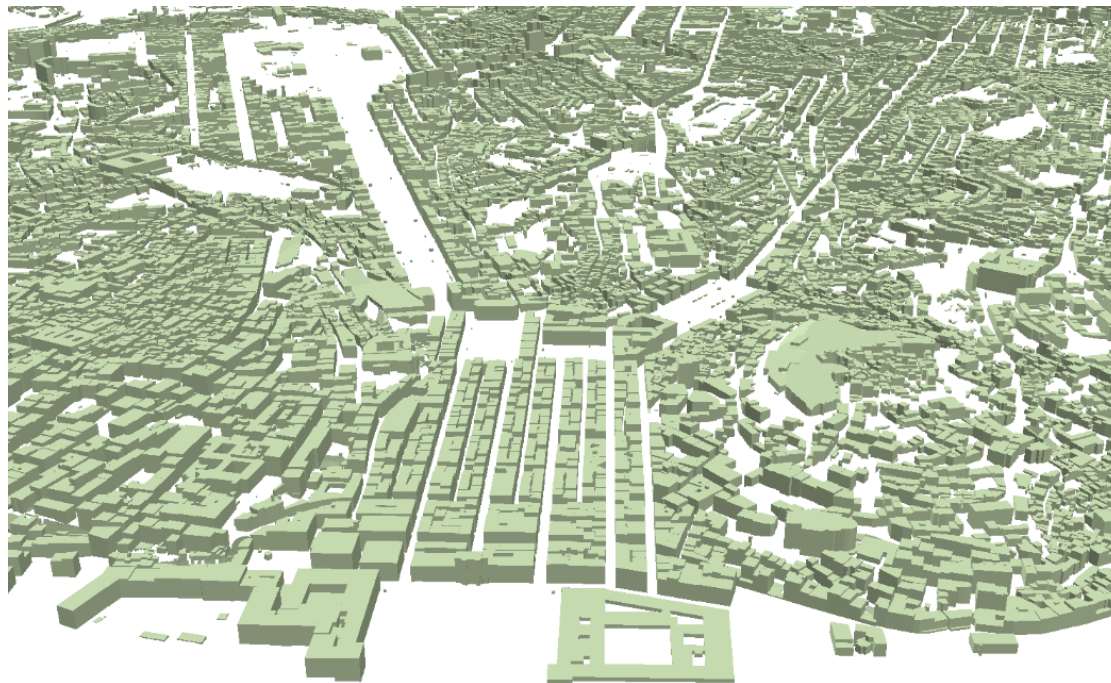


Organização:



Modelo 3D do parque edificado existente à escala 1:1000

- Tratamento da informação recebida;
- Extrusão do edificado à escala 1:1000;
- Modelação Tridimensional ;
- Exportação do edificado em formato CityGML.



Co-financiado por:

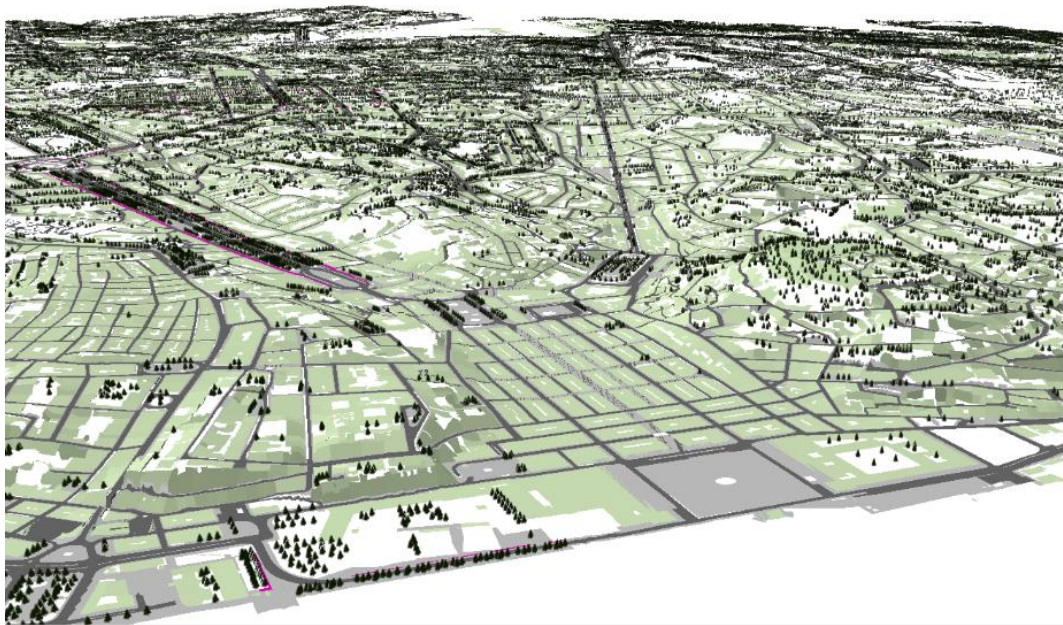


Organização:



Modelo 3D dos aglomerados arbóreos existentes à escala 1:5000

- Tratamento da informação recebida;
- Extrusão dos aglomerados arbóreos à escala 1:5000;
- Modelação Tridimensional;
- Exportação do edificado em formato CityGML.



Co-financiado por:



Organização:



Modelo 3D virtual da ocupação urbana superficial existente à escala 1:1000 (junção do Modelo 3D edificações com o Modelo 3D aglomerados arbóreos)

- Extrusão do edificado à escala 1:1000
- Extrusão dos aglomerados arbóreos à escala 1:5000;
- Modelação Tridimensional;
- Exportação do edificado em formato CityGML.



Co-financiado por:



Organização:



Modelo 3D virtual da ocupação urbana superficial à escala 1:1000, inclusão das edificações resultantes das intervenções urbanísticas projectadas

- Conversão das fotografias do voo 2016 em nuvem de pontos (maquete 3D de Lisboa);
- Exportação em formato CityGML.



Co-financiado por:



Organização:





Co-financiado por:



Organização:



Modelo 3D virtual da ocupação urbana superficial projectada à escala 1:1000 (cidade existente e futura)

- Tratamento da informação recebida;
- Extrusão do edificado à escala 1:1000;
- Modelação Tridimensional ;
- Exportação do edificado em formato CityGML.

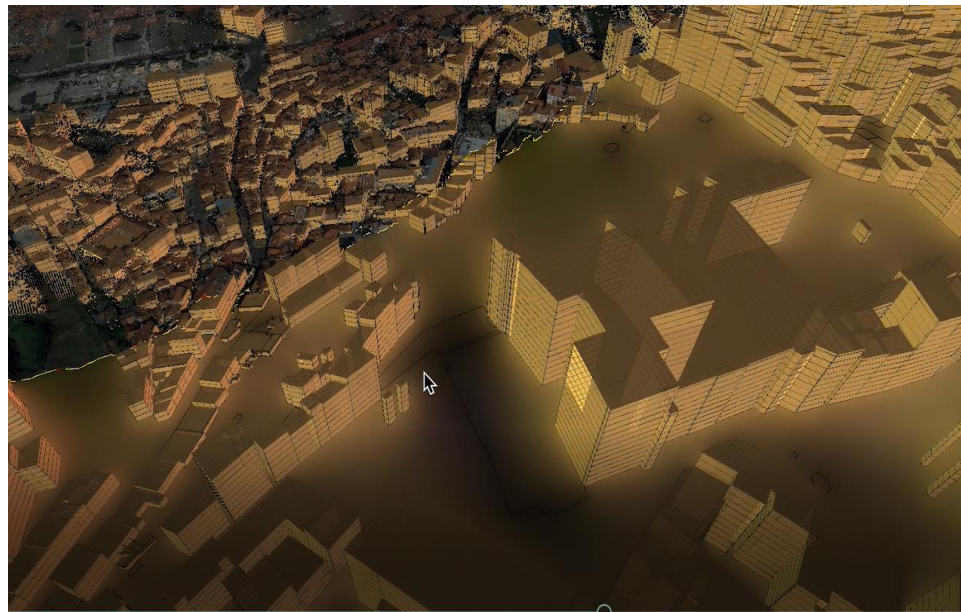
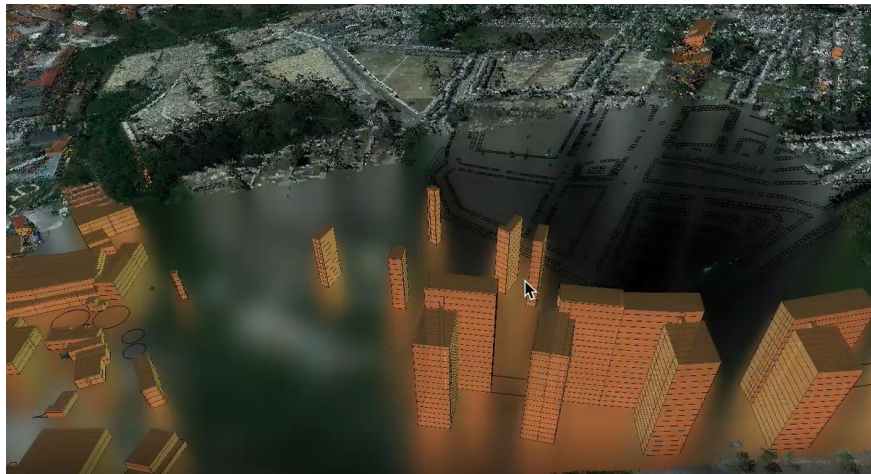


Co-financiado por:



Organização:





Co-financiado por:

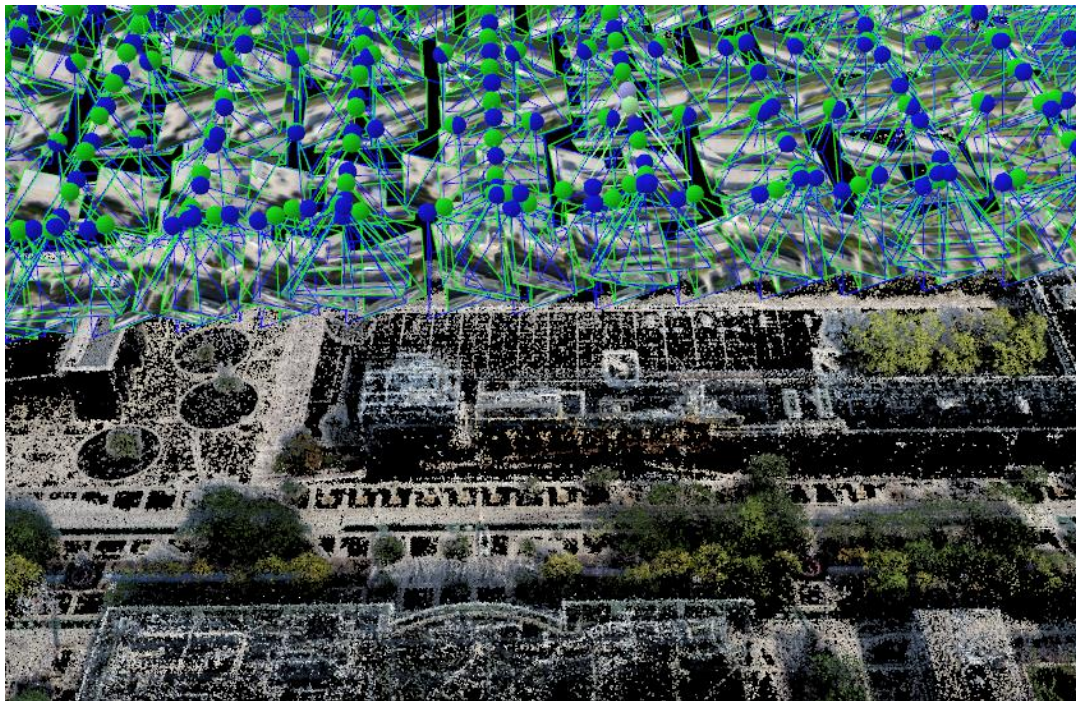


Organização:



Detalhe do Modelo 3D em 2 quarteirões, a identificar pela CML

- Voo com “drones” em 2 quarteiros da CML;
- Nuvem de pontos GIS-4D
- Extrusão do edificado à escala 1:1000;
- Modelação Tridimensional ;
- Exportação do edificado em formato CityGML.



Co-financiado por:



Organização:





Co-financiado por:



Organização:



GRUPO  ÉRRE

L&R

*“Não aponte defeitos, aponte **soluções**. Qualquer um se sabe queixar.”*

Henry Ford