



# Ação climática nas cidades e Soluções de Base Natural

Bianca Mattos, Coordenadora de Políticas da ANP | WWF

18 março de 2024



# Alterações Climáticas nas Cidades e Zonas Urbanas

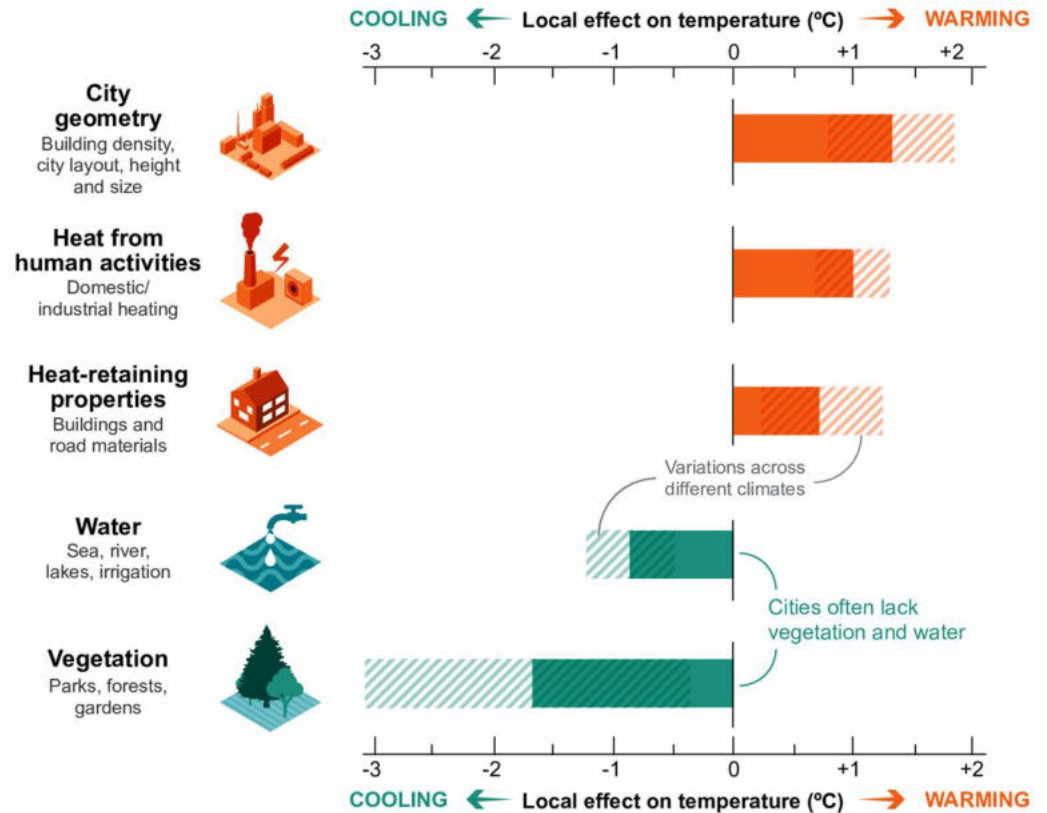
As cidades/ zonas urbanas:

- São responsáveis por **70% das emissões globais** de GEE.
- São altamente **vulneráveis** aos impactos das alterações climáticas.
- Apresentam muitas **oportunidades** para a adaptação e mitigação climática.



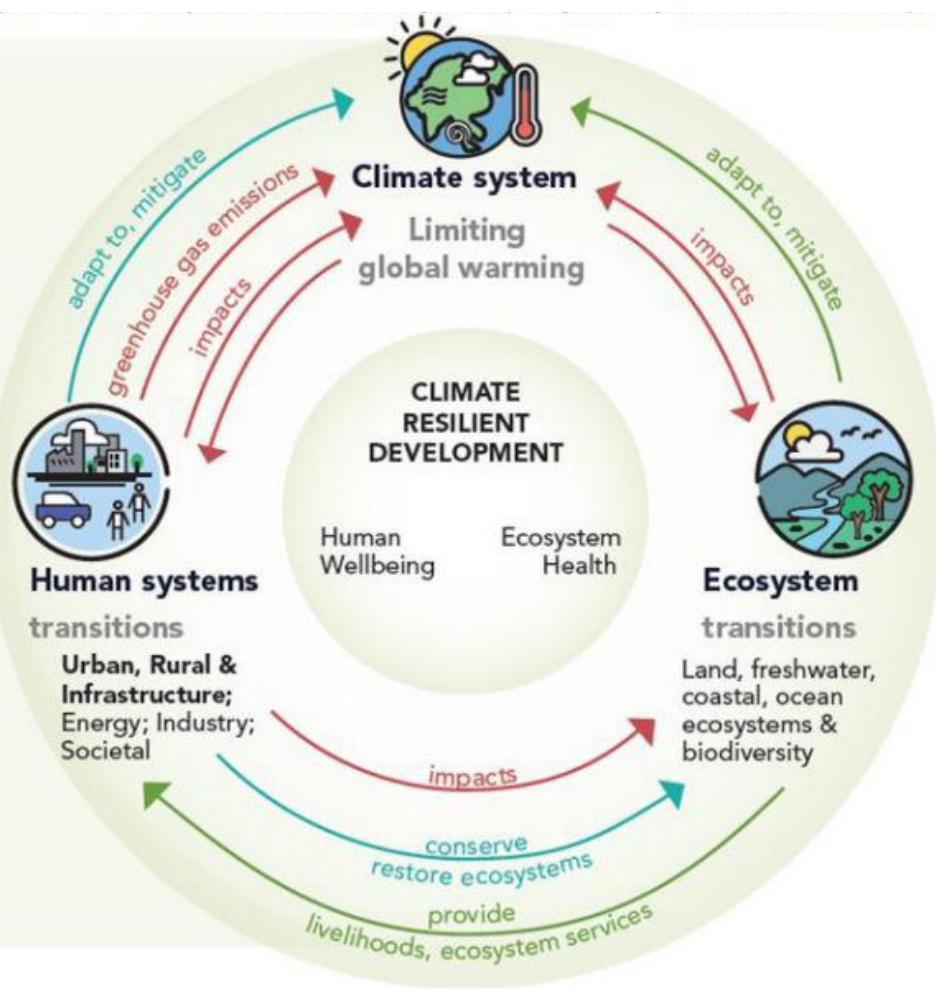
# As Cidades como Hotspots do Aquecimento Global

A combinação da dinâmica de urbanização com fenómenos climáticos extremos cada vez mais frequentes terá implicações significativas para o stress térmico nas cidades.



**As cidades moldam o clima!**

**O planeamento urbano é  
chave na ação climática.**



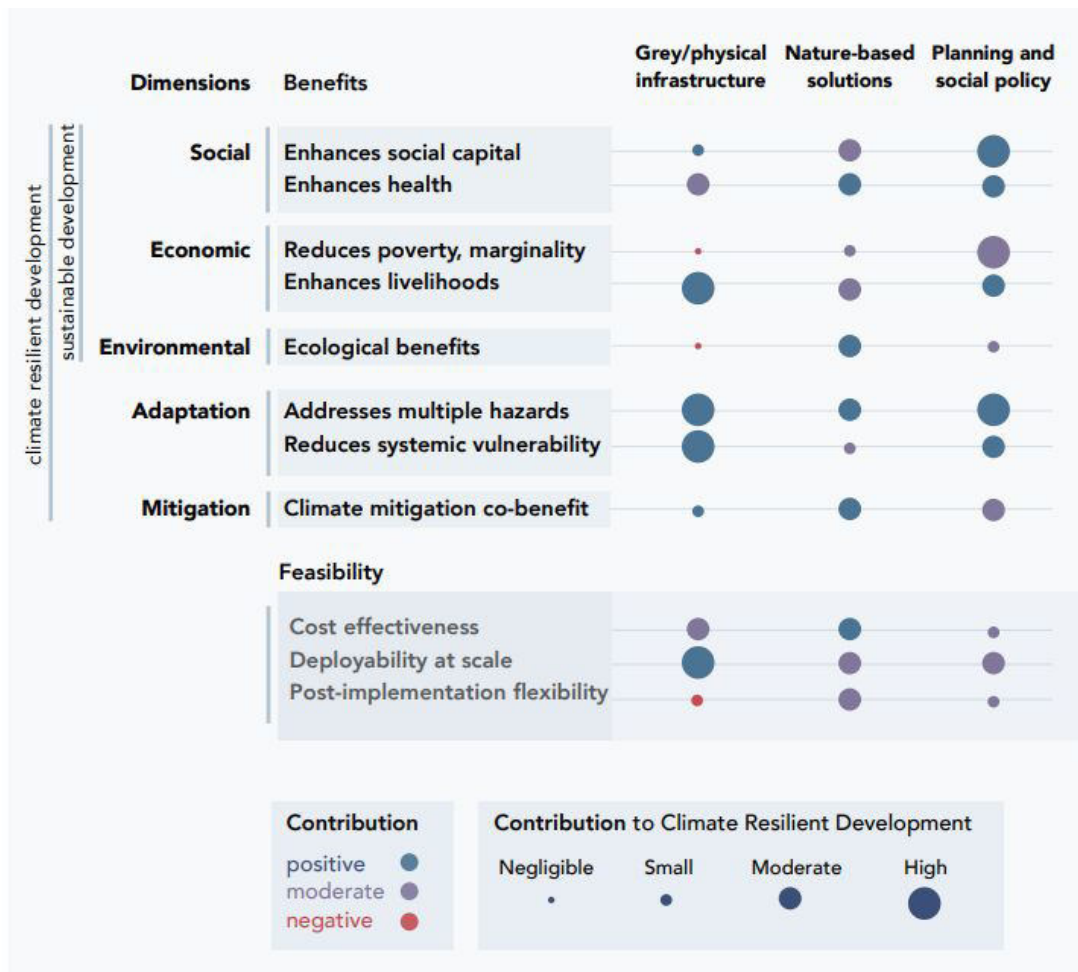
## Desenvolvimento urbano resiliente às Alterações Climáticas

Os sistemas humanos, o sistema climático e os ecossistemas estão profundamente interligados.

Para levar a cabo um desenvolvimento urbano resiliente é preciso ter em conta esta ligação.

As cidades oferecem oportunidades para implementar medidas de adaptação e mitigação em simultâneo, que também resultam em benefícios para o bem-estar das pessoas e desenvolvimento sustentável.

**As soluções de base natural (SbN) são um exemplo deste tipo de medida.**



# Definição de Soluções de Base Natural

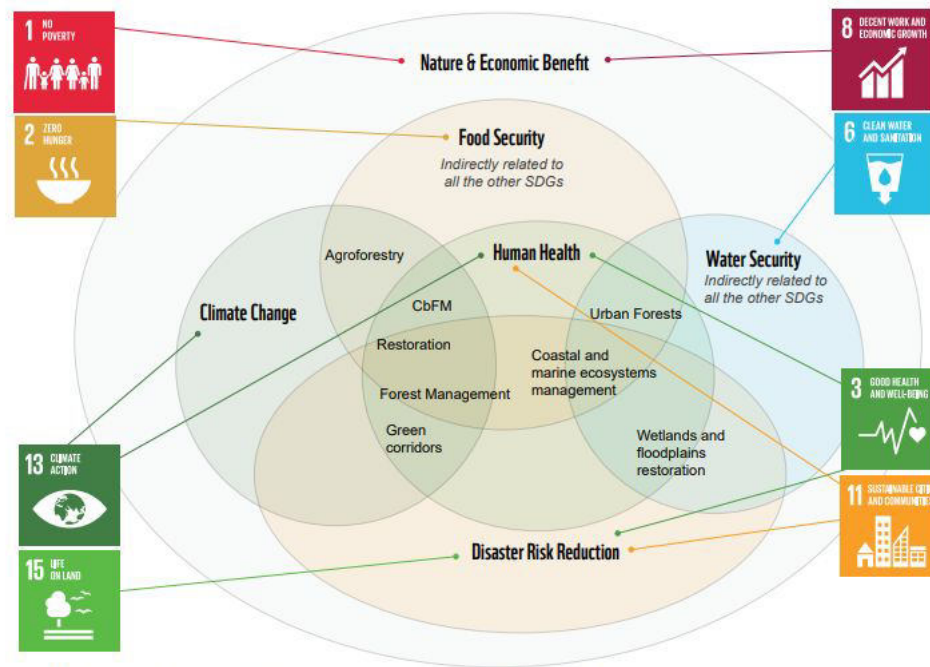
"acções para proteger, conservar, restaurar, utilizar e gerir de forma sustentável os ecossistemas terrestres, de água doce, costeiros e marinhos, naturais ou modificados, que permitem dar resposta aos desafios sociais, económicos e ambientais de forma eficaz e adaptável, proporcionando simultaneamente bem-estar humano, serviços de ecossistemas e resiliência e benefícios para a biodiversidade".

United Nations Environment Assembly, 2022



# Que desafios podem as SbN ajudar a resolver?

- Alterações Climáticas
- Redução do efeito ilhas de calor
- Perda de biodiversidade
- Risco de catástrofe
- Acesso à água e alimentação
- Saúde pública
- Desenvolvimento socioeconómico





## TRADICIONAL:

Departamentos municipais trabalham **separadamente** para atingir suas próprias metas.

### DESAFIOS

Inundações

Aumento do nível do mar

Calor e má qualidade do ar

### DEPARTAMENTOS MUNICIPAIS



Concessionária de Água



Autoridade Portuária



Departamento de Transportes



Departamento de Parques

### SOLUÇÕES DE INFRAESTRUTURA

Dutos de drenagem e tanques para armazenar a água da chuva

Paredões de proteção

Pontos de ônibus cobertos

Centros de refrigeração do bairro

### CUSTO

\$\$\$

\$\$\$\$\$

†

\$\$

# Vantagens das Soluções de Base Natural

## CONJUNTA:

Departamentos municipais trabalham juntos em soluções baseadas na natureza para atingir diversas metas de uma só vez.

### DEPARTAMENTOS MUNICIPAIS



Concessionária de Água



Autoridade Portuária



Departamento de Transportes



Departamento de Parques



Departamento de Saúde



Distrito Escolar

### SOLUÇÕES

### SOLUÇÕES DE INFRAESTRUTURA



Restauração de riachos



Restauração de áreas costeiras



Ruas verdes e completas

### CUSTO

\$†

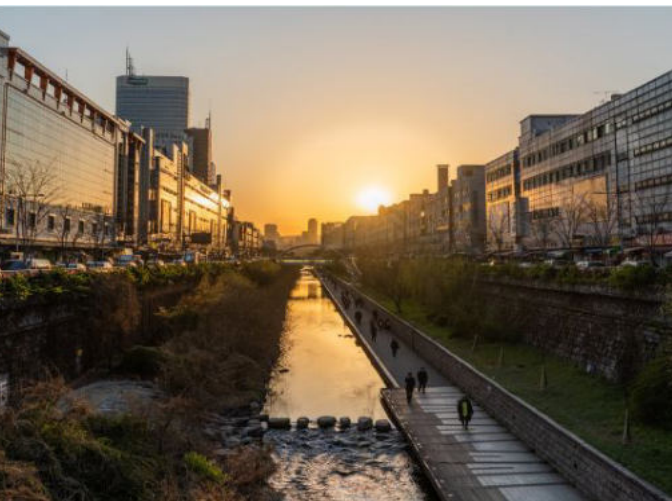
\$

\$\$\$



Infraestrutura cinzenta

Infraestrutura Azul



Infraestrutura Verde



# Exemplos de SbN

Fonte: URBAN NATURE BASED SOLUTIONS CITIES LEADING THE WAY 2021, WWF



Jardins de chuva

Hortas comunitárias



Restauo sistema  
dunar

# Exemplos de SbN



# Obrigada!

