

Diverte-te e Aprende

NOÇÕES BÁSICAS DE JARDINAGEM



ESCOLAS
Jardinagem e Calceteiros



LISBOA
CAMARA MUNICIPAL



Ao longo dos seus anos de existência a Escola de Jardinagem tem tido a preocupação de sensibilizar e divulgar junto das crianças o que é, como se faz e para que serve a jardinagem.

Assim, de maneira a facilitar a aprendizagem de conceitos inerentes à profissão de jardineiro, concebeu-se este pequeno livro, onde se propõe que os mais novos conheçam, brincando com as palavras, as formas e as imagens.

Deste modo, além de se divertirem ganham algum saber associado a um universo profissional que é preciso valorizar pelo seu impacto na cidade, quer em termos ambientais quer culturais.

FICHA TÉCNICA

Edição

CML | DMRH | Departamento
de Desenvolvimento e Formação

Título

Diverte-te e Aprende
Noções Básicas de Jardinagem

Coordenação

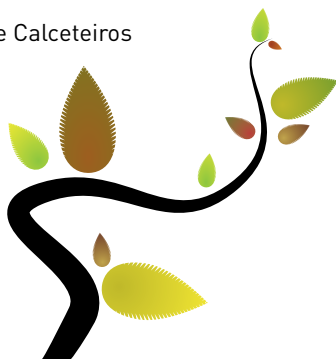
Escolas de Jardinagem e Calceteiros

Impressão

Imprensa Municipal

Tiragem

750 exemplares



Sopa de Letras I

Procura na horizontal e na vertical nomes científicos de árvores:

MAGNOLIA GRANDIFLORA

DRACAENA DRACO

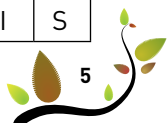
GREVILLEA ROBUSTA

CERCIS SILIQUASTRUM

AESCULUS HIPPOCASTANUM

CELTIS AUSTRALIS

X	A	A	B	D	T	O	C	M	N	J	U	I	L	O	U	S
G	R	E	V	I	L	L	E	A	U	R	O	B	U	S	T	A
M	A	S	T	O	U	P	R	F	I	A	H	X	G	I	B	T
A	A	C	P	N	O	I	C	G	K	A	X	H	A	H	A	N
G	X	U	M	M	I	G	I	G	L	Ç	L	B	Ç	H	A	H
N	K	L	X	Ç	O	A	S	L	L	A	L	L	D	I	B	R
O	L	U	X	P	I	A	V	T	Y	K	J	B	D	H	U	Q
L	M	S	P	O	I	A	S	G	D	A	D	L	Ç	I	U	T
I	Ç	A	X	T	R	G	I	A	Ç	A	D	F	L	H	B	A
A	N	H	A	R	T	A	L	A	X	Z	A	L	A	A	A	Z
E	H	I	Z	R	U	P	I	G	Ç	Z	D	D	Ç	H	B	A
G	O	P	N	E	O	P	Q	A	B	B	H	D	D	H	D	B
R	Ç	P	P	W	P	P	U	G	H	H	B	B	Z	L	Z	E
A	P	O	D	R	A	C	A	E	N	A	U	D	R	A	C	O
N	I	C	V	U	E	L	S	U	X	R	E	R	R	S	S	F
D	U	A	B	P	A	L	T	U	A	X	D	X	L	X	X	E
I	N	S	N	P	Q	P	R	I	T	R	E	O	G	O	O	F
F	N	T	L	R	U	G	U	U	A	R	D	R	A	W	K	L
L	A	A	O	R	I	P	M	I	A	T	Y	Y	U	I	L	M
O	A	N	P	T	O	E	N	N	A	Q	U	H	U	P	L	N
R	D	U	I	J	P	G	N	O	Q	G	H	H	G	I	I	N
A	T	M	U	J	N	E	I	P	P	Q	P	A	A	P	O	U
Y	C	E	L	T	I	S	I	A	U	S	T	R	A	L	I	S



Sopa de Letras II

Procura na horizontal e na vertical nomes científicos de árvores:

CHORISIA SPECIOSA

CATALPA BIGNONIOIDES

CINNAMOMUM CAMPHORA

POPULUS ALBA

ARAUCARIA ANGUSTIFOLIA

AESCULUS CARNEA

C	U	L	L	Ç	O	K	K	Ç	P	P	P	B	A	X	A
I	U	C	J	W	E	O	E	C	O	V	A	G	A	X	R
N	A	A	J	E	V	F	V	H	E	V	A	G	G	X	A
N	A	T	H	O	H	H	F	O	E	F	X	I	R	R	U
A	E	A	Z	W	V	F	V	R	X	V	F	P	Z	I	C
M	R	L	I	W	E	W	X	I	W	F	W	M	S	R	A
O	R	P	O	P	U	L	U	S	E	A	L	B	A	Z	R
M	R	A	J	O	O	H	O	I	X	V	O	M	S	R	I
U	O	P	P	M	V	O	X	A	E	F	W	P	M	Z	A
M	Z	B	J	M	E	A	A	M	A	V	X	A	O	R	I
A	A	I	J	M	T	H	O	S	E	X	B	X	S	I	A
C	B	G	Z	O	O	T	T	P	A	V	W	A	W	R	N
A	N	N	B	M	V	H	O	E	A	F	B	A	X	Z	G
M	M	O	I	M	X	E	E	C	F	V	O	P	S	M	U
P	M	N	B	O	T	H	W	I	M	A	F	A	O	I	S
H	J	I	Z	M	Ç	H	Ç	O	E	Y	B	A	W	M	T
O	I	O	I	O	T	W	O	S	F	V	A	V	S	E	I
R	U	I	B	M	W	X	B	A	A	F	A	F	O	I	F
A	H	D	J	I	O	E	W	X	E	V	F	V	I	E	O
D	H	E	Z	I	L	P	B	P	I	P	B	P	S	M	L
A	E	S	C	U	L	U	S	D	C	A	R	N	E	A	I
X	C	S	D	S	D	S	D	D	S	D	S	Z	S	Z	A



Sopa de letras III

Procura na horizontal e na vertical nomes científicos de árvores:

ERYTHRINA CRISTA-GALLI

FRAXINUS ANGUSTIFOLIA

CUPRESSUS SEMPERVIRENS

TILIA

POPULUS NIGRA

PRUNUS CERASIFERA PISSARDII

Q	T	A	P	A	M	Q	E	Y	F	Q	Y	T
Q	A	Q	R	T	Q	A	R	H	R	Y	T	Y
Q	Q	T	U	Q	T	H	Y	T	A	Q	V	V
Y	T	Y	N	Y	C	T	T	H	X	Y	T	Y
P	O	P	U	L	U	S	H	N	I	G	R	A
T	V	V	S	T	P	A	R	H	N	Q	V	A
Q	T	Y	V	Y	R	Q	I	H	U	H	Q	Q
A	Q	V	C	V	E	V	N	V	S	Q	V	T
V	V	Q	E	Q	S	Q	A	H	T	R	T	Q
Q	T	V	R	T	S	Q	V	H	A	Y	Q	R
V	H	M	A	Y	U	Q	C	T	N	Q	T	A
A	Q	Q	S	V	S	V	R	H	G	A	H	Q
Q	A	X	I	Q	V	T	I	V	U	Q	V	R
V	T	X	F	V	S	M	S	T	S	H	Q	T
T	Q	Q	E	Y	E	V	T	M	T	Y	H	Q
Q	A	X	R	A	M	T	A	V	I	Q	V	A
T	T	Y	A	Q	P	Q	-	M	F	H	Q	R
Y	Q	G	T	T	E	A	G	T	O	M	H	T
Q	Y	Q	P	Q	R	T	A	M	L	Y	Q	R
T	T	A	I	Y	V	Y	L	Y	I	Q	Y	Q
Y	Q	X	S	T	I	Q	L	T	A	M	VV	Q
Q	A	G	S	Q	R	T	I	X	X	Q	X	T
T	T	Q	A	X	E	X	T	V	V	V	Q	R
Q	Q	V	R	V	N	Q	X	T	X	Q	Y	Q
Y	A	Y	D	X	S	Y	T	Y	Y	A	R	Y
A	T	A	I	T	A	Q	A	T	A	Y	Q	T
T	I	L	I	A	Y	Q	T	Y	Q	T	Y	Q



Sopa de letras IV

Procura na horizontal e na vertical nomes vulgares de árvores:

CASTANHEIRO-DA-ÍNDIA

ARAUCÁRIA

CIPRESTE

CANFOREIRO

GREVÍLEA

PLÁTANO

FREIXO

TÍLIA

A	N	D	D	V	D	A	C	Y	Y
B	M	V	T	I	L	I	A	V	U
C	H	A	M	H	A	N	S	Ç	I
C	G	S	A	A	H	B	T	F	I
X	R	S	D	Z	M	B	A	Ç	V
Z	E	G	Z	S	S	D	N	Ç	Z
T	V	Z	D	D	Z	D	H	G	A
C	I	P	R	E	S	T	E	Ç	Z
I	L	G	D	Z	S	B	I	G	A
U	E	D	Z	P	S	Z	R	Ç	A
U	A	D	D	L	S	A	O	A	F
N	K	L	L	A	G	A	-	A	R
F	Ç	D	J	T	S	Z	D	Ç	E
F	D	G	J	A	G	B	A	G	I
L	V	Ç	X	N	V	V	-	Ç	X
C	A	N	F	O	R	E	Í	R	O
Ç	M	H	Z	V	S	V	N	V	D
K	Ç	N	K	K	H	J	D	Ç	B
A	R	A	U	C	A	R	I	A	D
H	X	X	Z	Ç	L	J	A	V	Ç



Sopa de letras V

Procura na horizontal e na vertical nomes vulgares de árvores:

CATALPA

DRAGOEIRO

SUMAÚMA

CHOUPO

AMEIXOEIRA DE JARDIM

LODÃO

MAGNÓLIA

OLAIA

A	F	P	Q	P	Q	L	C	P
M	A	G	N	O	L	I	A	L
E	U	L	P	P	O	D	T	F
I	F	P	Q	P	D	F	A	Q
X	U	L	Q	B	Ã	P	L	F
O	L	A	I	A	O	F	P	P
E	F	F	P	D	C	D	A	Q
I	U	L	Q	L	L	F	B	F
R	F	S	F	B	C	B	C	L
A	U	U	D	D	L	F	D	Q
Q	X	M	Q	Q	C	X	D	F
D	R	A	G	O	E	I	R	O
E	F	Ú	F	P	P	X	C	L
F	U	M	X	F	L	F	Q	E
J	F	A	X	X	P	D	C	F
A	Z	X	F	F	L	Q	Q	X
R	U	F	R	R	Q	L	E	F
D	Z	C	H	O	U	P	O	X
I	U	F	R	E	R	E	P	E
M	Z	U	R	F	U	F	X	F



Sopa de letras VI

Procura na horizontal e na vertical alguns dos animais que existem no mundo que envolve a escola de jardinagem.

MELRO

ABELHA

CHAPIM-AZUL

PEIXE



FELOSINHA

TOUTINEGRA-DE-BARRETE

PINTASSILGO

PISCO-DE-PEITO-RUIVO

T	V	B	C	S	Ç	S	Q	P
O	Q	S	H	S	Q	Ç	B	I
U	V	Q	A	Q	B	S	Q	S
T	C	G	P	G	G	Ç	S	C
I	V	Q	I	Z	S	B	Q	O
N	C	P	M	E	L	R	O	-
E	V	U	-	K	G	Q	K	D
G	C	Q	A	S	B	P	B	E
R	V	U	Z	H	G	I	Q	-
A	C	G	U	G	N	N	A	P
-	V	U	L	H	U	T	Q	E
D	C	G	H	B	B	A	A	I
E	P	F	C	N	N	S	U	T
-	P	E	I	X	E	S	A	O
B	V	L	Q	N	Q	I	Q	-
A	Z	O	C	N	U	L	C	R
R	V	S	P	U	X	G	P	U
R	D	I	Q	D	X	O	D	I
E	V	N	C	P	Z	Q	P	V
T	D	H	C	D	Q	C	D	O
E	V	A	B	E	L	H	A	D

Sopa de letras VII

Procura na horizontal e na vertical alguns dos animais que existem no mundo que envolve a escola de jardinagem.

ANDORINHA

CARACOL

MILHEIRINHA

ROLA-TURCA



RABIRRUIVO

CARRIÇA

GAIO-COMUM

ARANHA

D	C	A	R	R	I	Ç	A	M
R	F	T	R	Z	Z	K	R	I
O	Ç	E	A	Q	T	Q	K	L
L	F	E	B	E	T	E	Q	H
A	Q	T	I	E	Q	E	K	E
-	Ç	Q	R	Q	Ç	T	B	I
T	F	Z	R	X	T	Q	U	R
U	B	Q	U	Q	I	X	X	I
R	B	Z	I	Ç	G	Q	U	N
C	Q	Ç	V	Z	A	Ç	Q	H
A	N	D	O	R	I	N	H	A
X	X	Y	E	D	O	H	Ç	
Z	A	L	Ç	Z	-	P	V	B
M	R	N	M	H	C	J	Q	Ç
C	A	R	A	C	O	L	B	L
B	N	S	D	F	M	V	D	M
V	H	S	G	P	U	X	Z	N
Ç	A	T	R	O	M	P	Ç	O

COMPLETA PALAVRAS I

As árvores têm diversas partes.
Preenche os espaços em branco das palavras.

T _ _ N _ O

F _ _ R

_ O _ A

_ _ _ Z

R _ _ O

_ R _ T _

COMPLETA PALAVRAS II

O que se pode fazer quando cuidamos do jardim?

_ _ G _ R

A _ _ R _ R

P _ _ N _ A _

M _ _ D _ _

C _ _ T _ _

S _ _ E _ R

S _ C _ _ _

_ _ D _ R

COMPLETA PALAVRAS III

Que utensílios se utilizam num jardim?

A _ _ I _ H _

S _ _ H _

_ Á

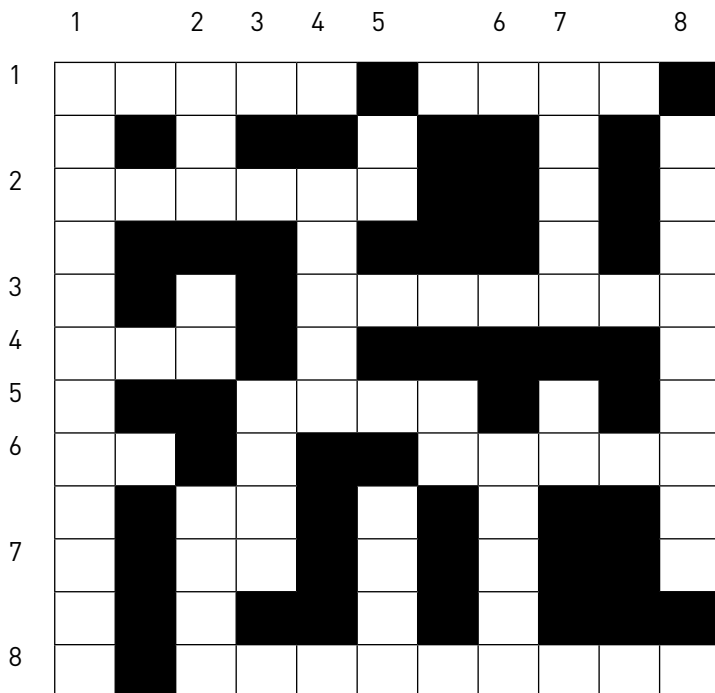
R _ G _ D _ _

F _ _ Q _ _ L _ _

E _ X _ _ _



PALAVRAS CRUZADAS I



Horizontais

1. Por onde a planta capta a luz. / Parte de cima da árvore.
2. Caule grosso que segura a árvore.
3. O que se enterra para originar a outra planta.
4. Principal fonte de energia das plantas.
5. Por onde a planta se alimenta.
6. Planta com folhas e flores flutuantes na água. Existe na quinta. (as 2 primeiras letras). / Tirar as ervas daninhas.
7. Utensílio que se pode usar para abrir pequenos buracos.
8. O que dá a cor verde à planta.

Verticais

1. Transformação do dióxido de carbono em oxigénio.
2. Pássaro que se vê muito na quinta (últimas 3 letras). / Árvore com folhas em forma de coração (as 2 primeiras letras). / Parte de cima da árvore (ao contrário).
3. Dar água às plantas.
4. Camada que cobre o tronco.
5. Sinónimo de terra (2 primeiras letras). / Parte mais atraente da planta e onde poisam as abelhas.
6. O que a flor dá e tem no seu interior sementes (ao contrário).
7. O que as abelhas precisam para fazer mel. / Junta de haste de onde surgem as folhas (ao contrário).
8. Árvore com as pontas das folhas parecidas com a língua dos dragões (contrário).

FAZ CORRESPONDER

Nome científico

Imagem

Nome vulgar

*Araucaria
bidwill*



Dragoeiro

*Cupressus
sempervirens*



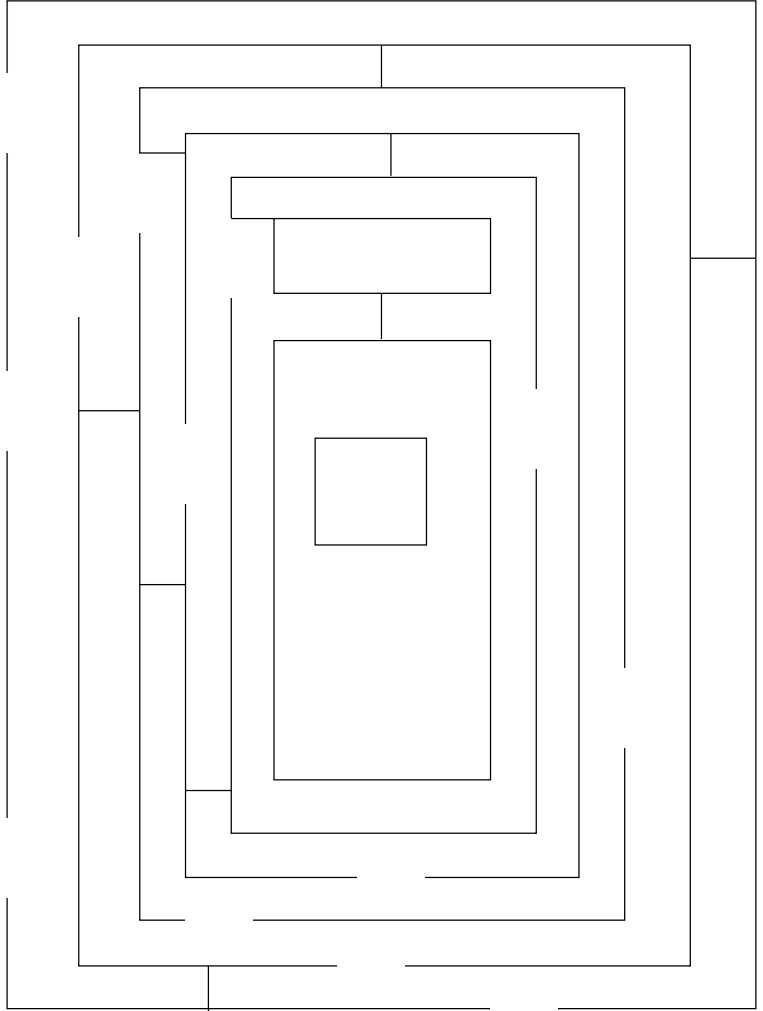
Cipreste

*Dracaena
draco*



Araucária

ENCONTRA
O DRAGOEIRO



QUEM SABE ACERTAR!

- 1 - O castanheiro-da-índia tem uma flor de cor:
 - a) Amarela
 - b) Laranja
 - c) Violeta
 - d) Branca

- 2 - O Canforeiro da Escola de Jardinagem tem um tronco que, após a base bifurca-se em quantos ramos?
 - a) 2
 - b) 3
 - c) 4
 - d) nenhum

- 3 - Há uma lenda índia da amizade que tem a ver com que árvore?
 - a) Dragoeiro
 - b) Magnólia
 - c) Canforeiro
 - d) Tília

- 4 - A *Chorisia speciosa*, conhecida mais vulgarmente por Sumaúma, dá flores em que meses do ano?
 - a) Abril a Maio
 - b) Setembro a Outubro
 - c) Março a Abril
 - d) Julho a Agosto

- 5 - O Cipreste tem como método de multiplicação:
 - a) Estaca
 - b) Rebentos de raiz
 - c) Semente
 - d) Folha

- 6 - O Dragoeiro da Escola de Jardinagem está plantado numa base que o protege porque:
 - a) É uma árvore de interesse público
 - b) É para drenar melhor a água das suas raízes
 - c) É para as pessoas não tropeçarem nele
 - d) Assim fica mais destacado para todos o verem



- 7 - A *Grevillea robusta* é uma árvore cujas flores são:
- a) Avermelhadas
 - b) Esbranquiçadas
 - c) Rosadas
 - d) Alaranjadas
- 8 - Um dos animais que é importante para as plantas é:
- a) Mosca
 - b) Lagartixa
 - c) Corvo
 - d) Minhoca
- 9 - A Escola de Jardinagem abriu em:
- a) Novembro de 1986
 - b) Dezembro de 1977
 - c) Janeiro de 1995
 - d) Março de 2003
- 10 - Em frente ao Drageiro está um Freixo cujo tronco, após a base, divide-se em quantos ramos?
- a) 5
 - b) 3
 - c) 2
 - d) 4

Procura as soluções no final.

1 a 2 respostas certas – ainda conheces pouco, mas com uma visita à Escola e alguma ajuda tu consegues saber mais.

3 a 5 respostas certas – já sabes algumas coisas, mas ainda te faltam alguns conhecimentos. Com uma visita à Escola e alguma ajuda tu vais saber tudo.

6 a 8 respostas certas – Parabéns! Já sabes muito. Se quiseres aprender mais ainda visita a Escola de Jardinagem.

9 a 10 respostas certas – Excelente! O saber recompensa sempre!



ENCONTRA A FLOR!



● Ameixoeira de Jardim



● Eritrina crista-de-galo



● Castanheiro-da-Índia

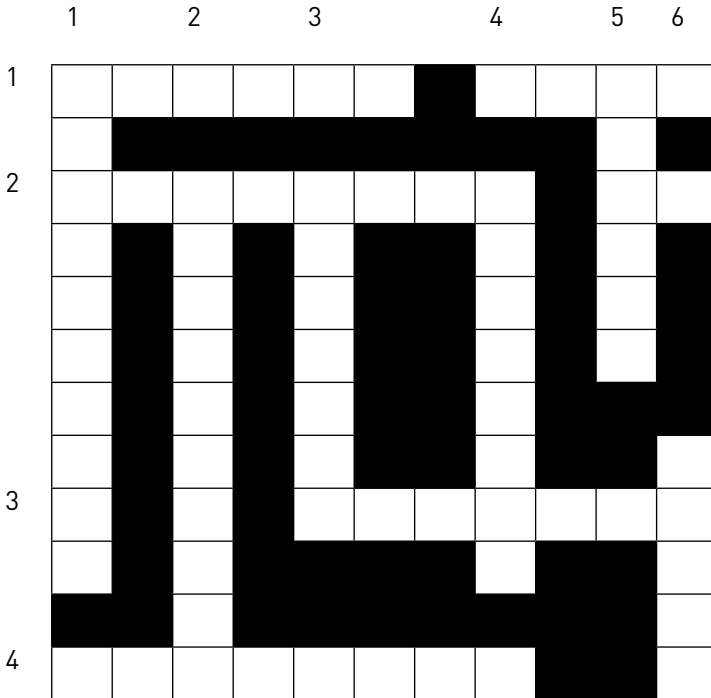


● Magnólia



● Sumaúma

PALAVRAS CRUZADAS II



Horizontais

1. Instrumento com que se cava a terra.
/ Tipo de árvore que perde todas as folhas (duas primeiras sílabas).
2. Função do fruto em relação às sementes. / Folha rija, estreita e longa que têm os pinheiros (2 primeiras letras).
3. Árvore de onde se extrai uma espécie de algodão que se põe em almofadas.
4. Árvore que aparece muito nos cemitérios, cuja copa parece uma vela.

Verticais

1. O que serve para espantar as aves, protegendo o que foi semeado?
2. Árvore do tempo dos dinossauros (ao contrário). / O que se obtém da madeira para escrever (3 primeiras letras).
3. Parte da flor que contém o pólen.
4. Verbo que significa cultivar um jardim (ao contrário).
5. Animal cuja língua parece a ponta das folhas do Drageiro.
6. Resina que se extrai do Canforeiro (duas primeiras sílabas).

Presépio



Materiais

Rolhas de cortiça

Base em rodela de madeira com 1 dedo de espessura

1 folha da árvore Magnólia

Caule da flor seca da árvore *Erythrina Crista-galli*

Pequeno galho com extremidade curva

Cola em bisnaga

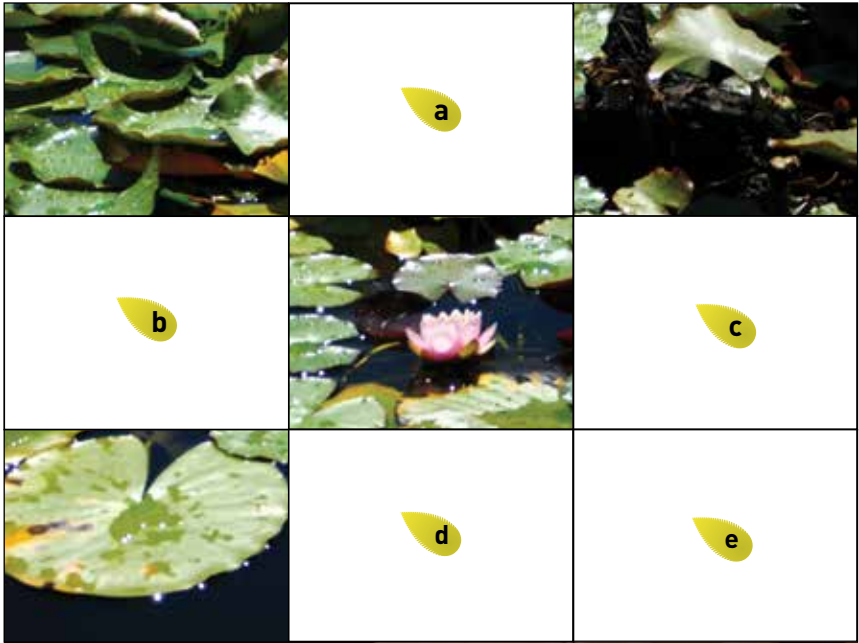
Ráfia

Como Fazer

1. Corta algumas rolhas, dividindo-as em pequenas fatias ou rodelas, para funcionarem como cabeça das figuras;
2. Para fazer o cabelo, cola um pouco de ráfia na figura da Nossa Senhora;
3. Põe na figura de São José um galho, a fazer de bengala;
4. O menino Jesus fica deitado num pedaço da rolha, cortado ao meio no sentido vertical, a servir de berço;
5. Para as figuras dos reis magos utiliza a folha de Magnólia, recortada em forma de coroa;
6. Para a oferenda dos reis magos usa o caule da flor seca da árvore *Erythrina Crista-galli*;
7. No fim cola as figuras todas à base de madeira.

PUZZLEI

Que peças faltam aqui?



Mensageiro do Vento



Materiais

4 canas de tamanhos diferentes para suspender

1 cana maior, principal

Frutos da árvore Jacarandá (podem colher-se em várias zonas da cidade)

Ráfia

Furador ou berbequim de bricolage

Recortes de jornais ou revistas

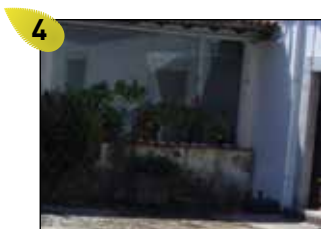
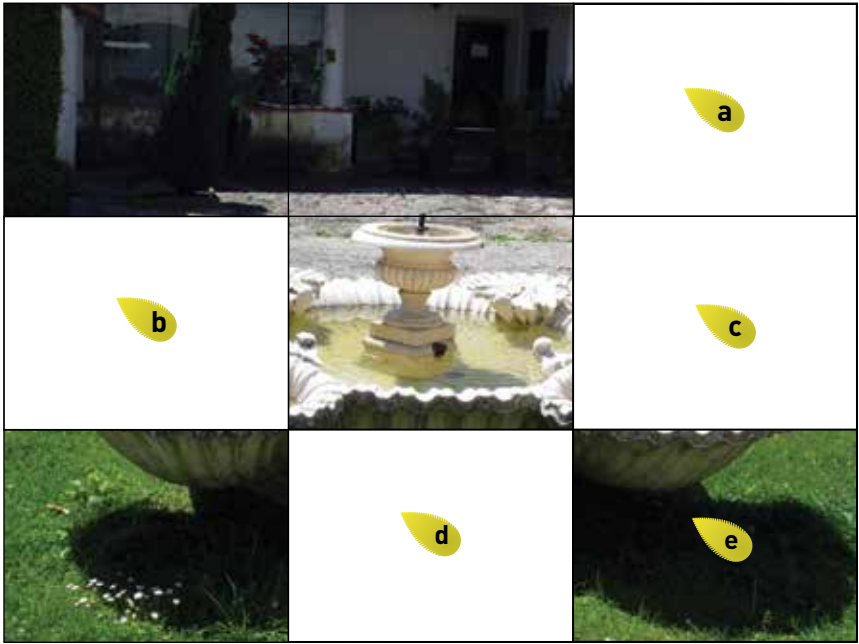
Cola bisnaga ou batom

Como fazer

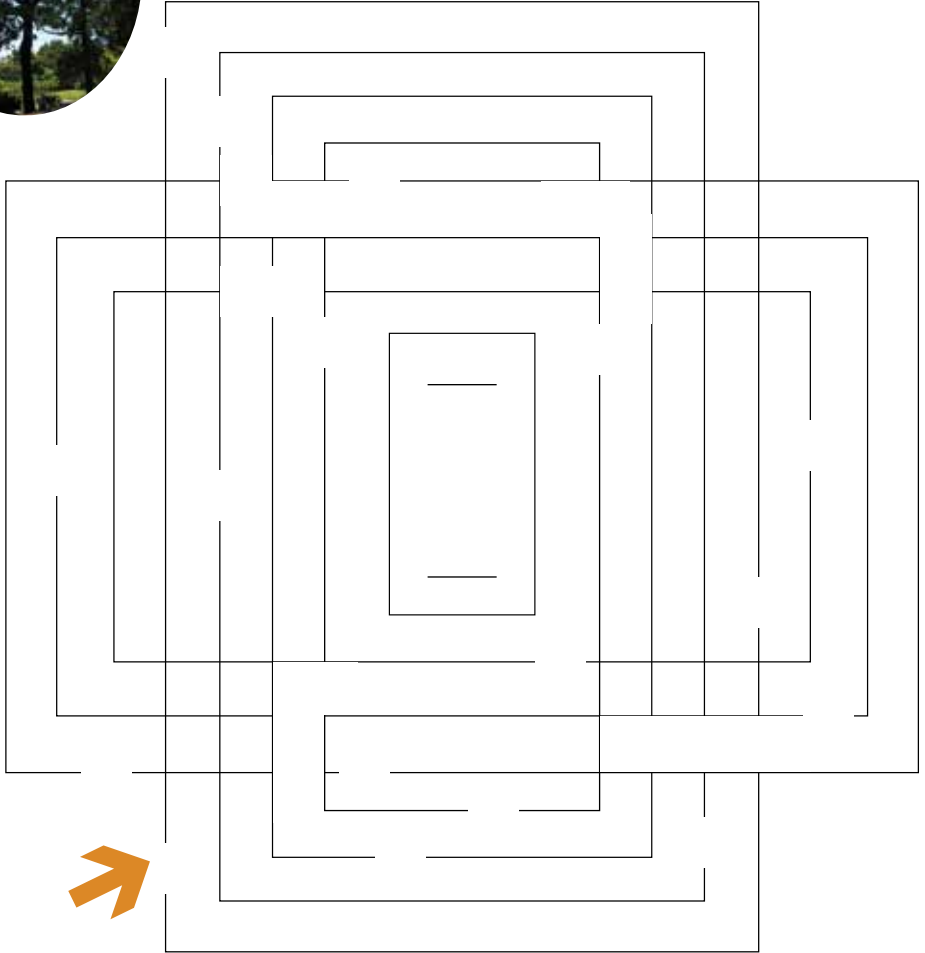
1. Escolhe a cana de maior dimensão (principal) e faz furos em número igual aos frutos do Jacarandá e das canas que vais suspender;
2. Fura os frutos Jacarandá e as canas que vais suspender;
3. Começa pelas canas que forem presas no centro, passando um fio de rafia pelo furo até à cana principal, onde darás uma laçada com um nó;
4. Faz o mesmo aos frutos, tendo o cuidado de cortar fios de vários tamanhos, de modo a que o mais comprido esteja ao centro e o mais curto em cada lado, criando um desnível;
5. Quando tiveres a sequência terminada, decora os frutos do Jacarandá, colando os recortes de jornal ou revista;
6. Põe um fio de rafia para suspender no tecto ou porta;
7. Fixa um fio de rafia em cada extremidade da cana de suporte, prendendo-o com uma fatia de rolha (a servir de tampa);
8. Une a cana principal ao fio preso à parede, com mais alguns fios de rafia, para ficar bem seguro.

PUZZLE II

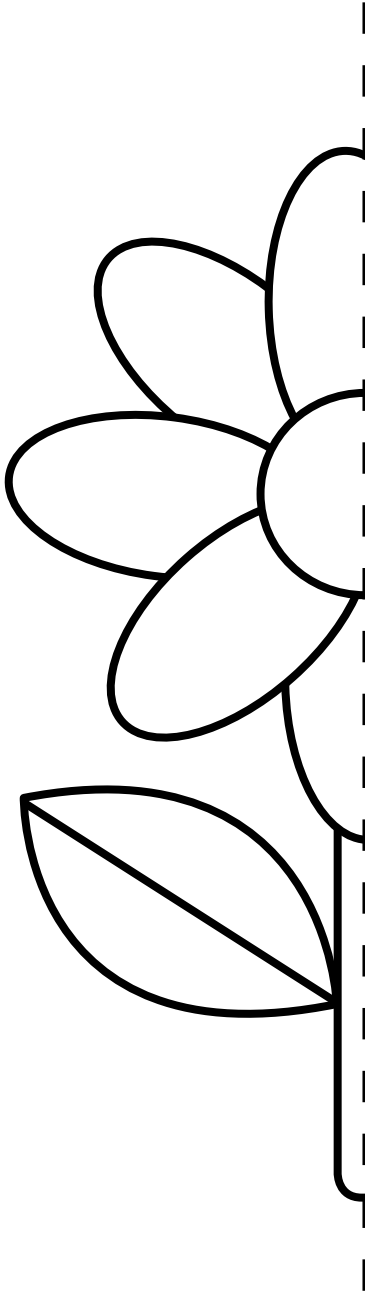
Que peças faltam aqui?



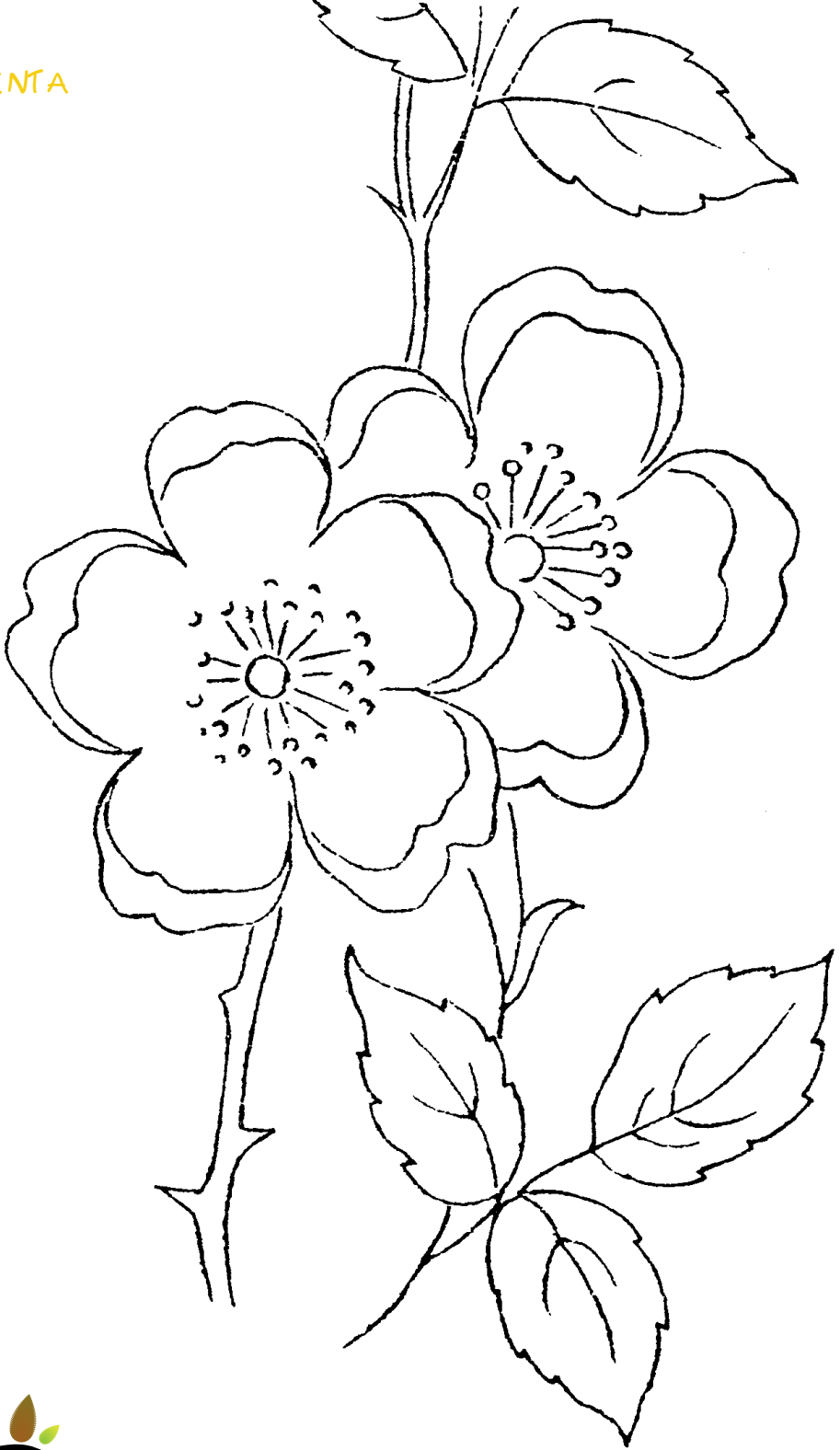
ENCONTRA
A GREVÍLEA ROBUSTA



COMPLETA E PINTA



PINTA



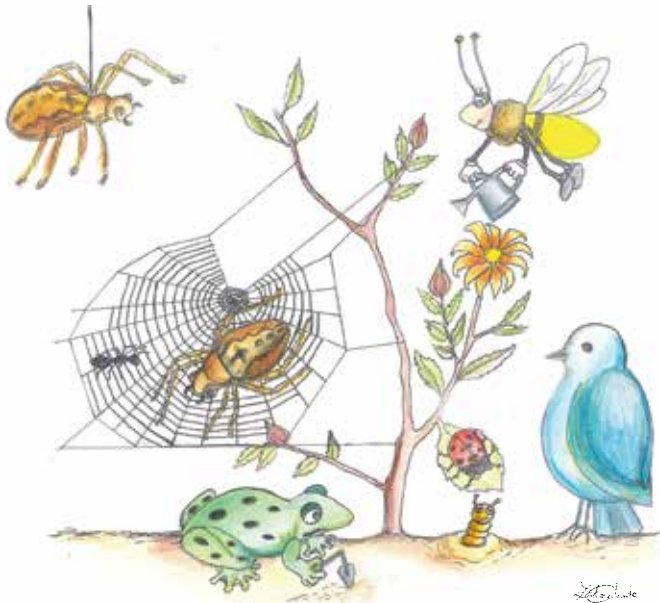
ENCONTRA AS DIFERENÇAS I

Existem seis diferenças: vê se as encontras!



ENCONTRA AS DIFERENÇAS II

Existem cinco diferenças: vê se as encontra!



DESCOBRÉ O INTRUSO I



DESCOBRÉ O INTRUSO II

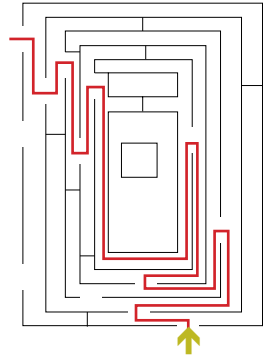


SOLUÇÕES

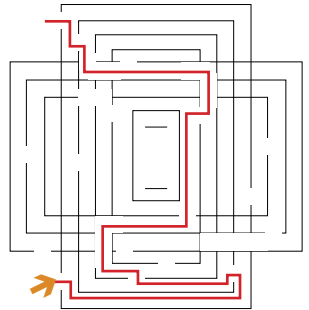
SOPA DE LETRAS I

		A				C													
G	R	E	V	I	L	L	E	A		R	O	B	U	S	T	A			
M		S				R													
A		C				C													
G		U				I													
N		L				S													
O		U																	
L		S				S													
I						I													
A		H				L													
G		I				I													
G		P				Q													
R		P				U													
A		O	D	R	A	C	A	E	N	A	D	R	A	C	O				
N		C				S													
D		A				T													
I		S				R													
F		T				U													
L		A				M													
O		N																	
R		U																	
A		M																	
	C	E	L	T	I	S	A	U	S	T	R	A	L	I	S				

ENCONTRA O DRAGOEIRO



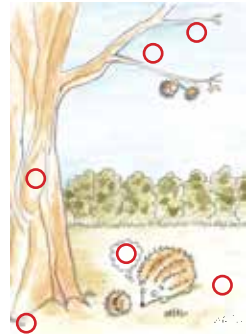
ENCONTRA A GREVÍLEA ROBUSTA



SOPA DE LETRAS II

C																			A
I	C					C													R
N	A					H													A
N	T					O													U
A	A					R													C
M	L					I													A
O	P	O	P	U	L	U	S	A	L	B	A								R
M	A					I													I
U						A													A
M	B																		
	I					S													A
C	G					P													N
A	N					E													G
M	O					C													U
P	N					I													S
H	I					O													T
O	O					S													I
R	I					A													F
A	D																		O
	E																		L
A	E	S	C	U	L	U	S	C	A	R	N	E	A	I					
																			A

ENCONTRA AS DIFERENÇAS I



DESCOBRE O INTRUSO I

DESCOBRE O INTRUSO II



SOPA DE LETRAS III

		P			E	F			
		R			R	R			
		U			Y	A			
		N	C		T	X			
P	O	P	L	U	S	H	N	I	G
		S		P	R	R	N		
				R	I	U			
		C	E	N	S				
		E	S	A					
		R	S		A				
		A	U	C	N				
		S	S	R	G				
		J		I	U				
		F	S	S	S				
		E	E	T	T				
		R	M	A	I				
		A	P	-	F				
			E	G	O				
		P	R	A	L				
		I	V	L	I				
		S	I	L	A				
		S	R	I					
		A	E						
		R	N						
		D	S						
		I							
T	I	L	I	A					

SOPA DE LETRAS IV

					C				
			T	I	L	I	A		
						S			
G						T			
R						A			
E						N			
V						H			
C	I	P	R	E	S	T	E		
	L					I			
	E		P			R			
	A		L			O	F		
			A			-	R		
			T			D	E		
			A			A	I		
			N			-	X		
C	A	N	F	O	R	E	Í	R	O
							N		
							D		
A	R	A	U	C	A	R	I	A	
							A		

SOPA DE LETRAS V

A								C	
M	A	G	N	O	L	I	A		
E					O		T		
I					D		A		
X					Ã		L		
O	L	A	I	A	O		P		
E							A		
I									
R	S								
A	U								
	M								
D	R	Á	G	O	E	I	R	O	
E		Ú							
	M								
J	A								
A									
R									
D	C	H	O	U	P	O			
I									
M									

SOPA DE LETRAS VI

T			C					P	
O			H					I	
U			A					S	
T			P					C	
I			I					O	
N			M	E	L	R	O	-	
E			-					D	
G			A			P		E	
R			Z			I		-	
A			U			N		P	
-			L			T		E	
D						A		I	
E			F			S		T	
-	P	E	I	X	E	S		O	
B			L			I		-	
A			O			L		R	
R			S			G		U	
R			I			O		I	
E			N					V	
T			H					O	
E			A	B	E	L	H	A	

SOPA DE LETRAS VII

	C	A	R	R	I	Ç	A	M	
R			R					I	
O			A					L	
L			B					H	
A			I					E	
-			R					I	
T			R					R	
U			U					I	
R			I		G			N	
C			V		A			H	
A	N	D	O	R	I	N	H	A	
				O					
	A			-					
	R			C					
C	A	R	A	C	O	L			
	N				M				
	H				U				
	A				M				

ENCONTRA A FLOR!

a - Castanheiro-da-Índia; b - Sumaúma; c - Magnólia;
d - Eritrina crista-de-galo; e - Ameixoeira de Jardim

PUZZLE I

a - 2; b - 5; c - 3; d - 1; e - 4

PUZZLE II

a - 6; b - 5; c - 3; d - 1; e - 2

QUEM SABE ACERTA!

1 - d; 2 - c; 3 - a; 4 - b; 5 - c; 6 - a; 7 - d; 8 - d; 9 - a; 10 - c

COMPLETA PALAVRAS I

TRONCO; COPA; RAMO; FLOR; RAÍZ; FRUTO

COMPLETA PALAVRAS II

REGAR; PLANTAR; CORTAR; SACHAR; APARAR; MONDAR;
SEMEAR; PODAR

COMPLETA PALAVRAS III

ANCINHO; PÁ; FORQUILHA; SACHO; REGADOR; ENXADA

FAZ CORRESPONDER

Araucaria bidwill - b - Araucária

Cupressus sempervirens - a - Cipreste

Dracaena draco - c - Dragoeiro

PALAVRAS CRUZADAS I

	1	2	3	4	5	6	7	8	
1	F	O	L	H	A	C	O	P	A
	O	R	S			Ó		O	
2	T	R	O	N	C	O	L	R	
	O			A			E	I	
3	S	O		S	E	M	E	N	T
	S	O	L	C				O	
5	Í		R	A	I	Z	Ó	G	
6	N	E	E		M	O	N	D	A
	T	A	G	F	T			R	
7	E	P	A	L	U			D	
	S	O		O	R				
8	E	C	L	O	R	O	F	I	L

PALAVRAS CRUZADAS II

	1	2	3	4	5	6				
1	E	N	X	A	D	A	C	A	D	U
	S							R		
2	P	R	O	T	E	G	E	R	A	G
	A	G	S		A			G		
	N	K	T		N			Ã		
	T	N	A		I			O		
	A	I	M		D					
	L	G	E		R				C	
3	H		S	U	M	A	U	M	A	
	O	P			J				N	
		A							F	
4	C	I	P	R	E	S	T	E		O

ENCONTRA AS DIFERENÇAS II

